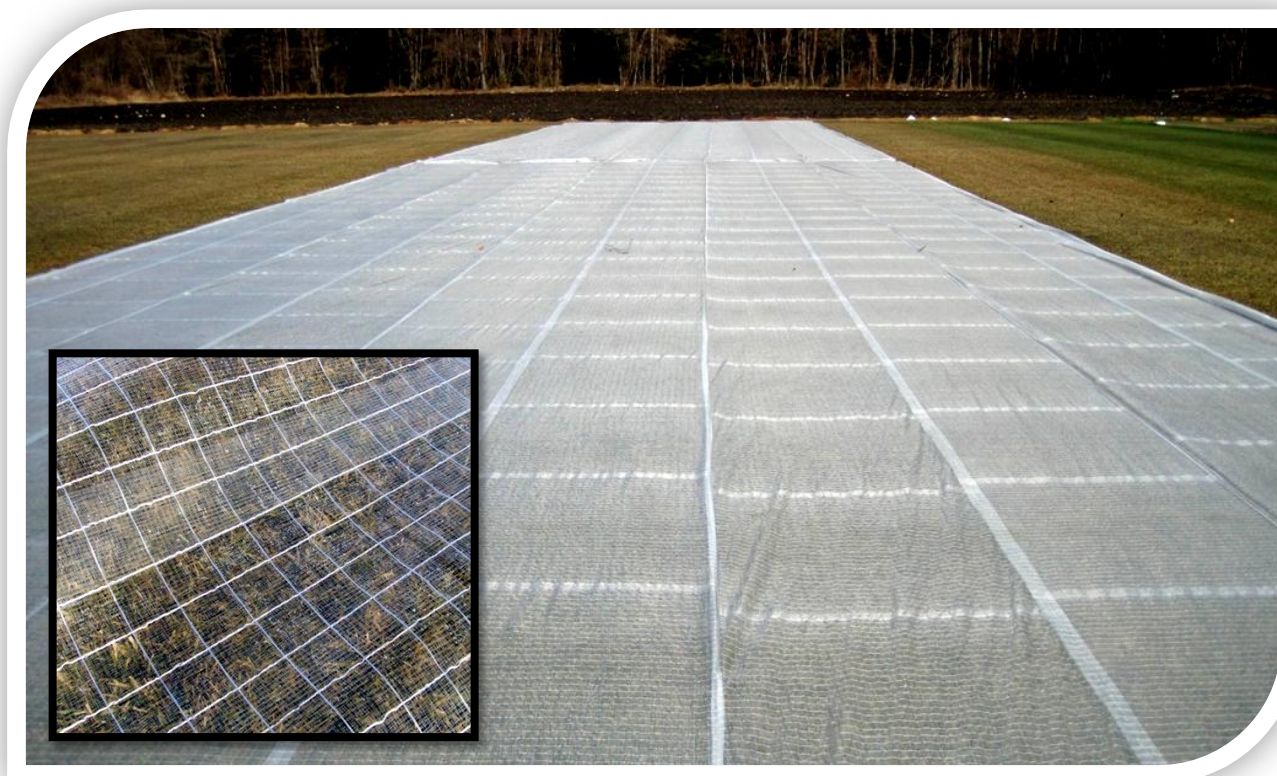


～ 低温期の芝生養生、緑度保持に最適 ～

理研ターフロン

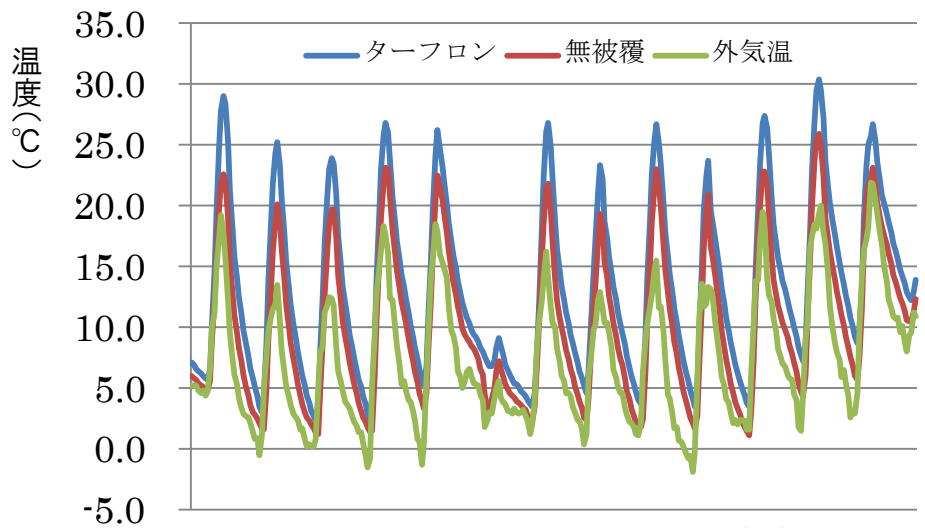


理研ターフロンの特長

- ✓ 不朽の名作・「KI グリーンカバー・透明タイプ」の強化・改良品。
- ✓ 高い保温性により、被覆内の熱線(赤外線)を逃がしません。
➡ **張り芝や播種後の養生時にオススメ**
- ✓ PVA を割布加工することにより、高い透光性・透水性・通気性が実現。
- ✓ 紫外線による劣化が起きにくく、耐候性、耐久性に優れます。
- ✓ 強力糸の採用により、引っ張り(引き裂き)強度にも優れます。
➡ **丈夫で長持ち。財布と環境にダブルで優しい「エコ」商品。**

●理研ターフロン使用例

I. ペレニアルライグラス播種後の養生 と温度変化 (屋外ポット試験 : 3 月 2 日播種)



3月2日から3月15日の温度変化

※ターフロン、無被覆は地中3cmの温度を測定

● 保温効果により発芽・生育を促します。秋季の種まき時の養生に最適です。

II. ケンタッキーブルーグラス保温効果 (栃木県)



2月10日

3月29日

● 低温や霜から芝生を守り緑度を維持します。また、春先の萌芽促進に有効です。

- ✓ 製品規格：任意 (例：10m×20m=200 m²) ※詳細はお問い合わせ下さい。
- ✓ 材質等：PVA 割布の4枚接着加工
- ✓ シート重量：約65g/m²(付属品を除く)
- ✓ 透光率：約85%

販売

緑をつくり、育て、守る
株式会社 理研グリーン

<http://www.rikengreen.co.jp>