

【大豆抽出物入り活力剤】

ソイケア[®]

性状：褐色懸濁液体
成分：大豆たんぱく質酵素加水分解物

製品規格：100ml×10本

®：(株)理研グリーンの登録商標

大豆由来の「**ペプチド**※¹」が、芝の根を活性化！
水・養分の吸収効率を向上させます。

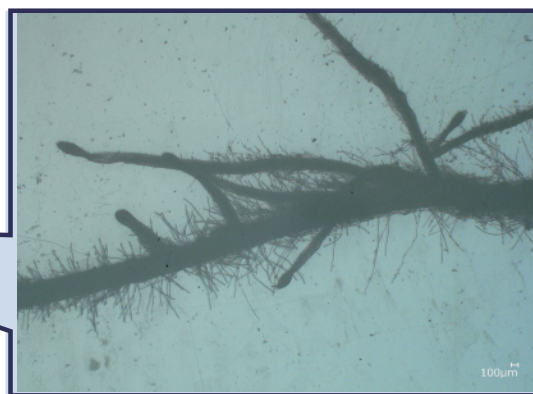
※¹ 複数のアミノ酸が繋がって出来た分子

●使用方法

作物	使用量	水量	使用の目的および時期	処理方法
日本芝 西洋芝 (ベントグラス等)	0.1~0.2 ml/m ²	200~500 ml/m ² を 目安に希釈	・芝の張替、移植時 ・夏越しの準備	全面散布

※こちらの商品は家庭園芸用には販売しておりません。

根毛の機能と重要性



- ✓ 根の機能 → 水分および**栄養**の吸収、植物体を支える
- ✓ 根毛の機能 → 土壌との接地面積を増やすことで**根の機能を向上**

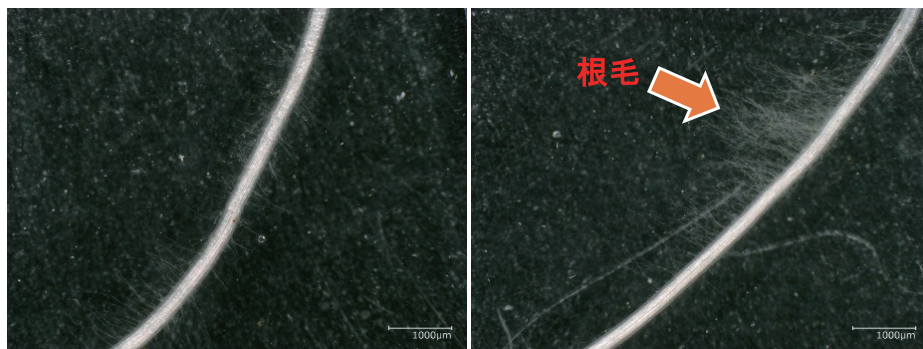
➡ 根量を充実させ、踏圧・酷暑ストレス等に負けない
丈夫な芝を造りましょう！

● 施用事例①(ベントグラス・水耕)

<試験方法>

ベントグラスソッドを水耕栽培し、試験開始10日後に根部を採取。顕微鏡にて観察した。

供試資材:ソイケア 5,000倍



+10日 無処理

+10日 **ソイケア**

● 施用事例②(ベントグラス・ポット)

<試験方法>

ベントグラスソッドをポットへ定植養生後に資材を散布。散布16日後に根を観察した。

供試資材:ソイケア 0.1ml/m²



+16日 無処理

+16日 **ソイケア**

● ベントグラス夏越し(圃場試験)

<試験方法>

ベントグラス圃場へ2週間間隔で資材を継続的に散布し、ベントグラスの夏越しに与える効果を調査した。

供試資材:ソイケア 0.1ml/m² 散布水量:200ml/m²

試験規模:1区 2m²、2連制



7/17 (+82日)

➡ ソイケア施用区では、夏場のベントグラスが良好な状態で維持されました。

製造
販売元



緑をつくり、育て、守る

株式会社 理研グリーン

〒110-8520 東京都台東区東上野4-8-1 TIXTOWER UENO 8F
TEL.03(6802)8571 FAX.03(6802)8577 <http://www.rikengreen.co.jp>

札幌駐在 (仙台支店にて代行受付)

仙台支店 TEL.022(222)9599 FAX.022(267)6505

東京支店 TEL.03(6802)8943 FAX.03(6802)8953

静岡支店 TEL.054(283)0691 FAX.054(291)4261

名古屋支店 TEL.052(218)3060 FAX.052(218)3061

大阪支店 TEL.06(6871)1691 FAX.06(6871)1811

福岡駐在 (大阪支店にて代行受付)

(株)理研グリーン・パートナーショップ