

UVカット・ストレス軽減着色剤

グリーンキャン

製品規格：400ml×10本

夏場の過剰な太陽光を抑制し、ターフの外観と品質を向上させます

★ターフの品質向上

夏場の過剰な太陽光（紫外線、可視光線）を抑制することでサマーストレスを軽減し、ターフクオリティを向上させます。

★ターフの外観向上

生育不良などで不均一になった葉色を自然な色合いに調和させ、外観を向上させます。

★散布が容易

パウチパックの採用で、調整が容易になりました。
各種薬剤、資材と同時散布が可能であり、散布識別剤としても利用できます。

【使用方法】

対象作物	使用量	水量	散布時期	散布間隔
芝生地 (ゴルフ場グリーン等)	0.08～0.16ml/m ²	0.2L/m ²	梅雨前～夏	10日前後
	1000Lタンク車:5000m ² 散布の場合 400～800ml(1～2本)			

〈使用上の注意〉

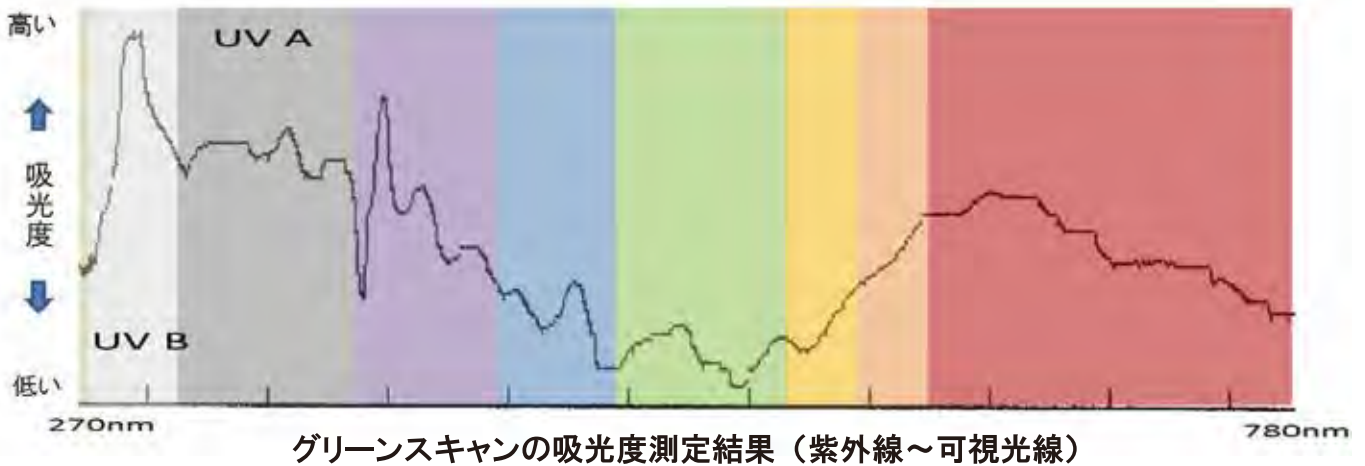
- 希釈する際は、まず水を張り、その中にかき混ぜながら本剤を入れてください。
なお、顔料が容器底部に沈降することがありますので、使用前に良く攪拌し、中身を均一な状態にしてご使用ください。
- 使用量及び希釈倍数は、芝の状態により適宜加減してください。
- 硫酸第一鉄との混用は凝集するおそれがあるので避けてください。また、混用可否の確認を行ってから使用してください。
- 晴天時に使用し、散布後は乾くまで芝生内に立ち入らないでください。飛散により周囲に影響を与えないよう十分に注意してください。
- 使用時は保護手袋、保護衣、保護眼鏡、マスクを着用し、取扱い後は手をよく洗ってください。
- 眼に入らないように注意してください。眼に入った場合には水洗い、眼科医の手当てを受けてください。
- 皮膚に付着しないよう注意してください。皮膚に付着した場合は直ちに石けんでよく洗ってください。
- 飲み込んだ場合は無理に吐かせずに、直ちに医師の手当てを受けてください。
- ばく露またはばく露の懸念がある場合は医師の診察を受けてください。
- 本剤を混合した散布液や使用器具の洗浄廃液は河川、湖沼、水路等に流入しないよう注意し、環境に影響を与えないよう安全に処理してください。また、使用後の空容器は散布場所などに放置せず適切に廃棄してください。
- 容器を転倒、落下させたり、衝撃を加えたり乱暴な取扱をしないでください。

【保管】密栓し、直射日光を避け、凍ることのない冷暗所に保管。また、食品と区別し、小児の手の届かない所に置く。



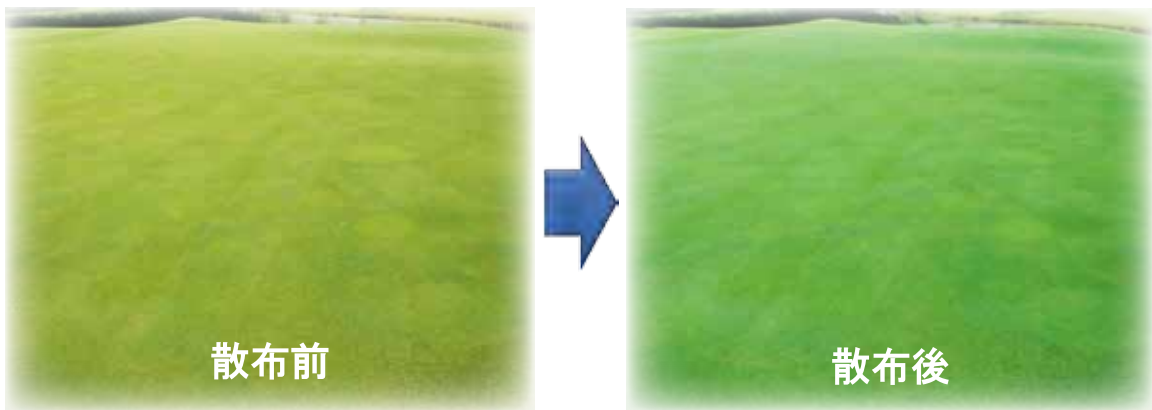
株式会社 理研グリーン

【必要な光は通し、 過剰な光を吸収】



- 上の図は、吸光度が低いほど光を通し、高いほど吸収することを示す。
- グリーンズキャンは、植物にとって有害な紫外線と過剰な可視光線を抑制し、光合成に必要な光は通すため、梅雨前～夏まで継続して使用することができます。

【ターフの外観向上】



- 生育不良などで不均一になった葉色を自然な色合いに調和させ、外観を向上させます。

【ターフの品質向上】


ベントグラス夏越しの状況

散布日：7/20、8/4、8/11

- 最終散布より14日後（既に着色効果が無くなった状態）でも無処理区に比べ良好な状態を維持している。



緑をつくり、育て、守る。

販売元  **株式会社 理研グリーン**

〒110-8520 東京都台東区東上野 4-8-1 TIXTOWER UENO 8階
TEL.03-6802-8571 FAX.03-6802-8577 <http://www.rikengreen.co.jp>

札幌駐在 TEL.011-595-7401 FAX.011-595-7402 大阪支店 TEL.06-6871-1691 FAX.06-6871-1811
仙台支店 TEL.022-222-9599 FAX.022-267-6505 福岡営業所（大阪支店にて代行受付）
東京支店 TEL.03-6802-8943 FAX.03-6802-8953 グリーン研究所 TEL.0538-58-1282 FAX.0538-58-1714
静岡支店 TEL.054-283-0691 FAX.054-291-4261 福田工場 TEL.0538-55-5108 FAX.0538-55-5104
名古屋支店 TEL.052-218-3060 FAX.052-218-3061

(株) 理研グリーン・パートナーショップ