

グランサー®水和剤

トルクロホスメチル水和剤

グランサーは住友化学(株)の登録商標

Golf Course

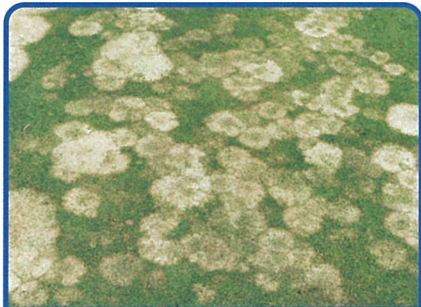
雪腐病の基幹剤

長い残効性

葉腐病(ラージパッチ)、
疑似葉腐病(春はげ症)
にも

芝生用

殺菌剤



無処理区



グランサー水和剤 処理区

グランサー 200倍/200m²/m² (薬量1g/m²) 処理



雪腐病の基幹剤

グランサー®水和剤

農林水産省登録 第15761号
有効成分:トルクロホスメチル 75.0%
性状:類白色水和性粉末63μm以下
毒性:普通物(毒劇物に該当しないものを指すという通称)
包装:1kg×10袋

適用病害と使用方法

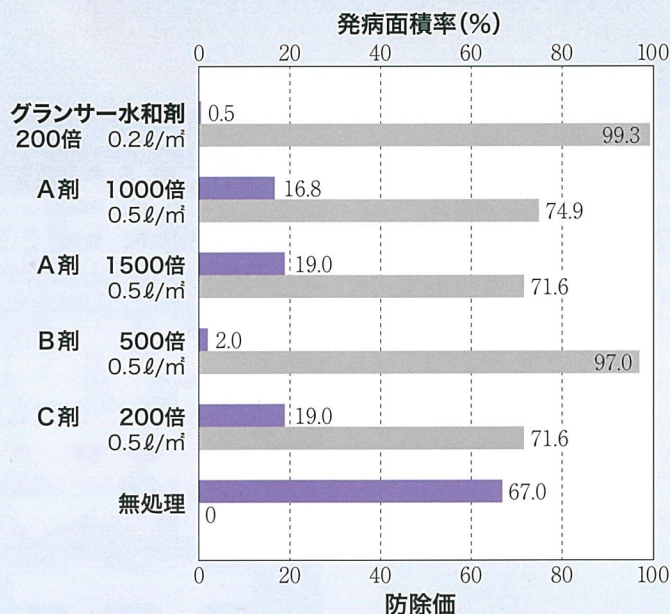
(2019年8月現在の登録内容)

作物名	適用病害名	希釈倍数	使用時期	使用方法	総使用回数*
芝 (日本芝)	葉腐病(ラージパッチ)	200倍	発病初期	1㎡当たり0.2ℓ散布	本剤及び トルクロホスメチル を含む農薬 5回以内
		500倍		1㎡当たり0.5ℓ散布	
		500~1000倍		1㎡当たり1ℓ散布	
	疑似葉腐病(春はげ症)	休眠期前及び萌芽前			
疑似葉腐病(象の足跡)	1000倍	発病初期			
芝 (ベントグラス)	雪腐小粒菌核病	200倍	根雪前	1㎡当たり0.2ℓ散布	5回以内
		500~750倍		1㎡当たり0.5~1ℓ散布	
	疑似葉腐病(イエローパッチ)	1000倍	秋~春期	1㎡当たり1ℓ散布	

*は本剤及びその有効成分を含む農薬の総使用回数の制限を示す。

雪腐小粒菌核病に対する効果

平成17年 日植防委託試験成績より抜粋



- 草種:ケンタッキーブルーグラス
- 発生状況:多発生
- 区制・面積:1区6㎡(2m×3m)、3反復
- 散布:11月25日、各薬剤の所定量をジョロで散布
- 調査:平成18年4月21日、各処理区の発病面積率を調査

■ 発病面積率
■ 防除率

上手な使い方

雪腐小粒菌核病には
必ず根雪前に1~2回
散布してください



効果・薬害等の注意

- ・展着剤を使用する(効果)
- ・日本芝の葉腐病(ラージパッチ)に使用する場合の注意
 - ①常発地では予防散布に重点を置いた散布をする(効果)
 - ②1㎡当たり0.2~0.5リットルを散布する場合は、散布むらのないよう特に注意する。
 - ③乾燥条件では0.5~1リットルを散布することが望ましい。
- ・低温期散布(秋~春期散布)以外では、西洋芝に薬害を生じるおそれがあるので、付近にある場合にはかからないように注意する(薬害)
- ・ベントグラスに使用する場合の注意
 - ①雪腐小粒菌核病には、500~750倍を1㎡あたり0.5~1ℓ、薬量として1~1.3gを、200倍を1㎡あたり0.2ℓ、薬量として1gを、なるべく根雪前の晴天の日に散布する。
 - ②疑似葉腐病(イエローパッチ)に使用する場合、発病前から予防的に散布する。また、なるべく晴天の日に散布し、散布液が芝の葉上で氷結することのないよう注意する。
- ・飼料作物に使用しない。

安全使用上の注意

公園などで使用する場合、散布区域に縄囲いや立て札をたて、散布中および散布後(最小限その当日)に関係者以外は立ち入らせない。小児、人畜等に留意する。

保管…密封し、直射日光をさけ、食品と区別して、冷蔵・乾燥した所。

■使用前にはラベルをよく読んでください。■ラベルの記載以外には使用しないでください。■小児の手の届く所には置かないでください。■空袋は圃場などに放置せず適切に処理してください。

SCC GROUP
住友化学 アグログループ



レインボー薬品株式会社

東京都台東区上野1-19-10
TEL.(03)6740-7777 FAX.(03)6740-7000